



www.prongrand.com

始于结构
专于结构

Truss-Stage-Structure

形于研发
成于应用

Research-Development-Application

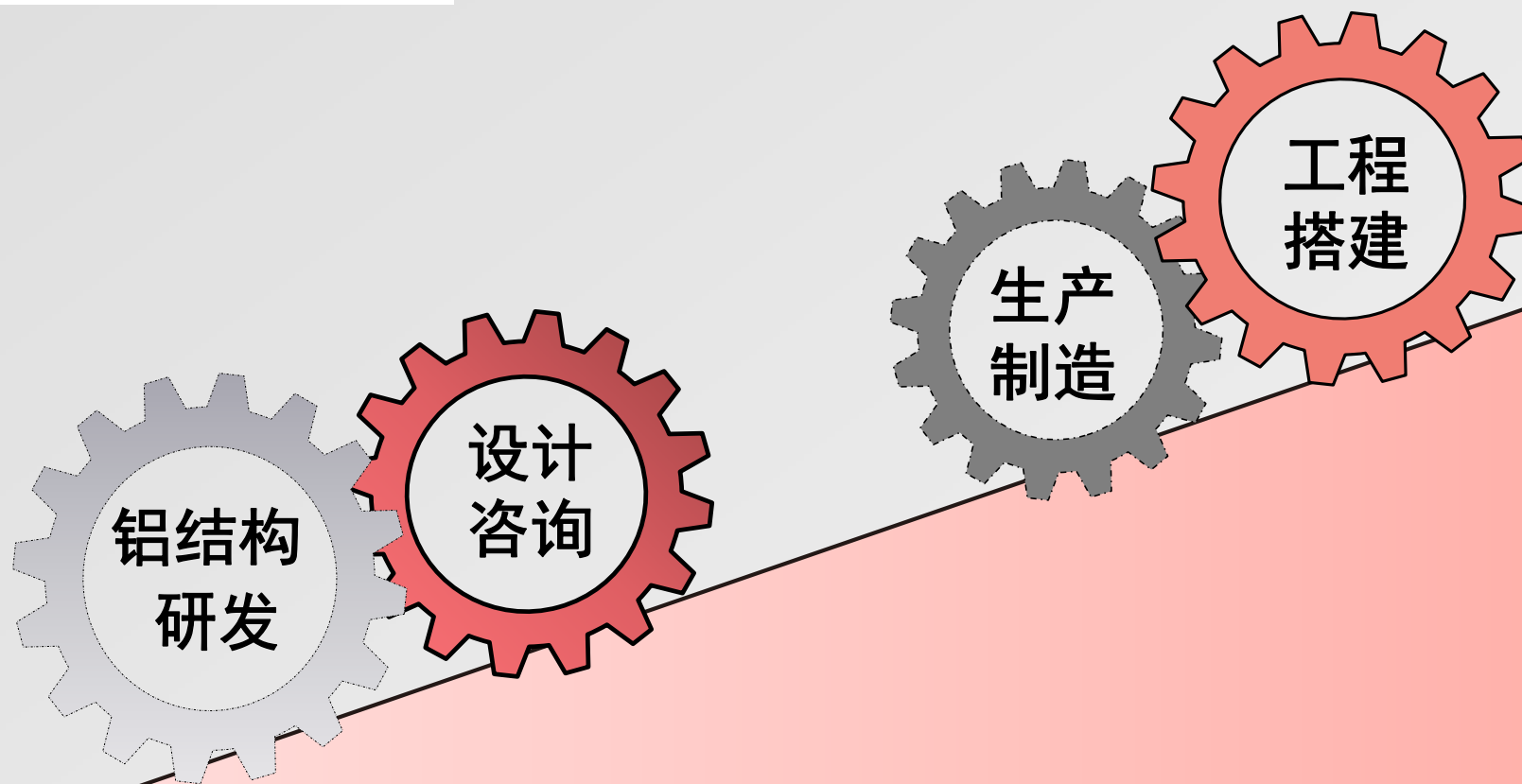


PRONGRAND
Super truss & Challenging structure
Design-Manufacture-Build

上海鹏观，

一家集新型铝合金结构研发-方案设计-生产供应-工程安装为一体的“会展-活动-演出”结构的四驱技术型服务商。

一个国内外大跨重型桁架和空间异形结构英语不可或缺的新兴品牌。



上海鹏观简介

成立于2019年2月，注册资金1000万元，上海鹏观是一家由同济大学土木工程学院全日制工学博士领衔的集研发-设计咨询-生产制造-工程搭建安装为一体的会展-活动-演出结构的四驱技术型全新服务商。是中国演出行业协会、中国舞美学会、上海市会展行业协会、上海市广告协会、上海舞美精英会会员单位。于2019年8月通过GB/T9001-2016和ISO9001:2015质量管理体系认证。

公司创始团队拥有国家一级注册结构工程师，国家注册土木工程师，国家演出行业高级工程师，加拿大焊工证CWB持证者数名。公司同时拥有百万平米级一线搭建经验的工程执行团队及多年大型实业生产管理经验的团队。公司的创始团队人员均具有至少7年以上的行业实战经验。

公司自营研发及生产中心位于上海奉贤奉城（市级）104板块工业园区，拥有500平米研发实验室、3500平的铝合金桁架舞台生产车间、3000平舞台机械及结构精加工车间、4000平喷塑流水线及热处理箱房。

公司自营仓储及搭建试验中心位于上海奉贤海湾经济开发区，拥有5000平室内标准厂房，4000平户外大型搭建试验场。仓储中心拥有各类桁架近2万米（每种常见规格均在2000余米），雷亚架3万根，舞台看台3000平方米，各类舞台机械装置，以及各类展览活动演出结构所需的辅助设备。

公司成立一年多以来，就已经成功开发出专利产品十余种，包括多款大跨超级桁架。仅2019年4月的上海国际车展就使用了鹏观自主研发新品1200-super truss约2000米，其他各类桁架约3000米。总搭建面积近10000平方米。

2019年9月又推出世界级大跨超承重新品Aluberet1500。该款产品的面世成功地将展览及活动领域的60m跨度级落地应用变成现实。

2019年典型搭建业绩概览

展览类

福特2019上海国际车展AVL结构搭建（3200平）
日产2019上海国际车展AVL结构搭建（3000平）
英菲尼迪2019上海国际车展AVL结构搭建（1000平）
三菱2019上海国际车展AVL结构搭建（800平）
中国银行2019上海进博会中央广场舞台结构搭建
LV集团2019上海进博会中央广场舞台结构搭建
2019世界制造业大会主场AVL结构搭建
2019天猫造物节AVL结构搭建
.....

汽车活动类

福特2019上海车展前夜AVL结构搭建
别克2019品牌日AVL结构搭建
雪佛兰2019安徽发布活动搭建
奔驰迈巴赫2019广州车展前夜AVL结构搭建
奥迪2019新车发布AVL及篷房结构搭建
皓影2019全球首发活动AVL结构搭建
AION LX上市发布会AVL结构搭建
保时捷911上海体验活动搭建
沃尔沃全新S60上市发布会舞台结构搭建
.....

体育电竞活动类

NIKE2019城市职业篮球联赛结构搭建
腾讯篮球2019红蓝大战AVL结构搭建
Dota2-2019国际邀请赛AVL结构搭建
英雄联盟2019德玛西亚杯舞台结构搭建
英雄联盟LPL2020-2022常规赛赛场AVL结构搭建
.....

综艺及演出类

浙江卫视2020《天赐的声音》AVL结构制作搭建
浙江卫视2019《追我吧》舞台AVL结构制作搭建
CGC2019潮流女孩盛典AVL结构搭建
.....

其他

华为2019世界连接大会AVL结构搭建
滴水湖2020迎新跑结构搭建
浙江省政府2019迎十一庆典结构搭建
.....

2020年典型搭建业绩概览

展览类

福特2020北京国际车展AVL结构搭建
日产2020北京国际车展AVL结构搭建
Polestar2020北京国际车展AVL结构搭建
玛莎拉蒂2020年北京国际车展AVL结构搭建
广汽传祺2020年北京国际车展AVL结构搭建
大众2020上海进博会AVL结构搭建
Genis2020上海进博会AVL结构搭建
资生堂2020上海进博会AVL结构搭建
大众2020广州国际车展AVL结构搭建(2600平)
保时捷2020广州国际车展AVL结构搭建
捷豹路虎2020广州国际车展AVL结构搭建(2200平)

活动类

迈巴赫2020广州之夜AVL结构搭建（3000平）
奥迪之星2020苏州竞赛AVL结构搭建
雪佛兰2020陆地飞机家全国巡演看台结构
爱马仕2020上海淮海路发布活动
Cartier2020上海淮海路发布活动
天猫2020双11晚会结构搭建
海新天夫35周年庆典AVL结构搭建
格力2020南京直播带货大会AVL帐篷结构搭建
荣威R标全国巡演AVL结构搭建

体育电竞活动类

英雄联盟world 2020小组赛及半决赛AVL结构搭建
英雄联盟2020全球总决赛S10 AVL结构搭建
英雄联盟LPL2020全明星赛舞台结构搭建
.....

综艺影视及演出类

浙江卫视2020《演员请就位》AVL结构制作搭建
东方卫视2020《欢乐喜剧人》舞台AVL结构制作搭建
梁静茹2020全国巡回演唱会AVL结构制作
上海电影制片厂2020活动AVL结构搭建
上海蓝迪片场结构制作
上海威盛片场吊点结构搭建
.....

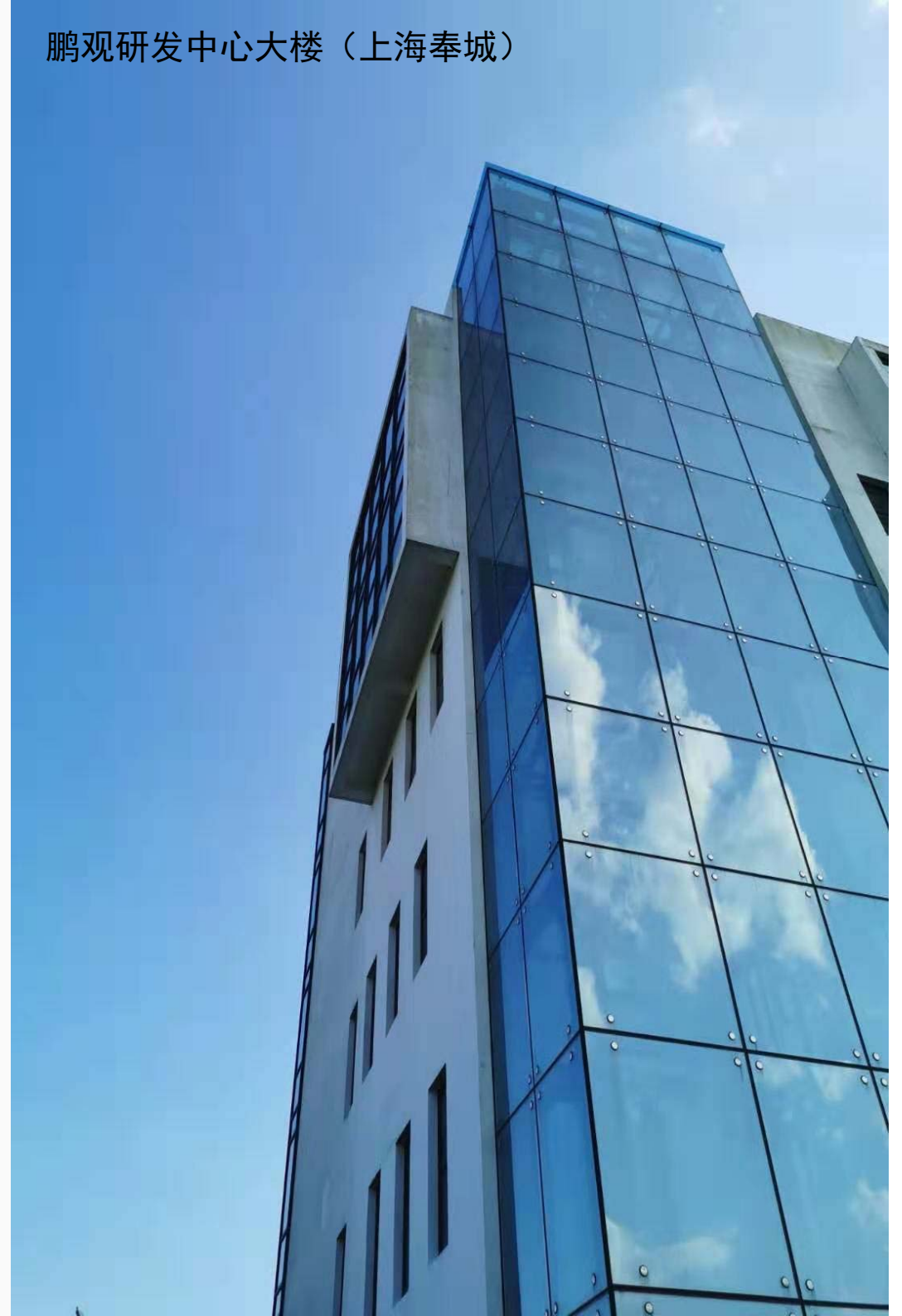
其他

上海迪士尼小镇结构搭建
上海迪士尼钟楼舞台搭建
澳门银行娱乐集团剧院固定安装（推进中）
.....

一、鹏观研发&设计

鹏观坚持“原材料把控-结构设计-工艺优化-内部测试-第三方论证-知识产权-成果应用”的整条研发技术路线。

其中，2019年3月自主研发的1200-super truss已经大规模（约2000米）应用于2019上海国际车展，以及后续开发升级的1200-Pro也成功应用于数个室内外大型及大跨场景。

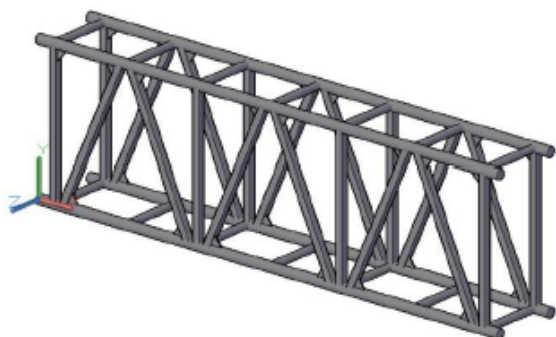


鹏观研发&设计

1200-PRO truss 以变形为主导的承载力表

1200-PRO truss deflection-oriented load bearing capacity

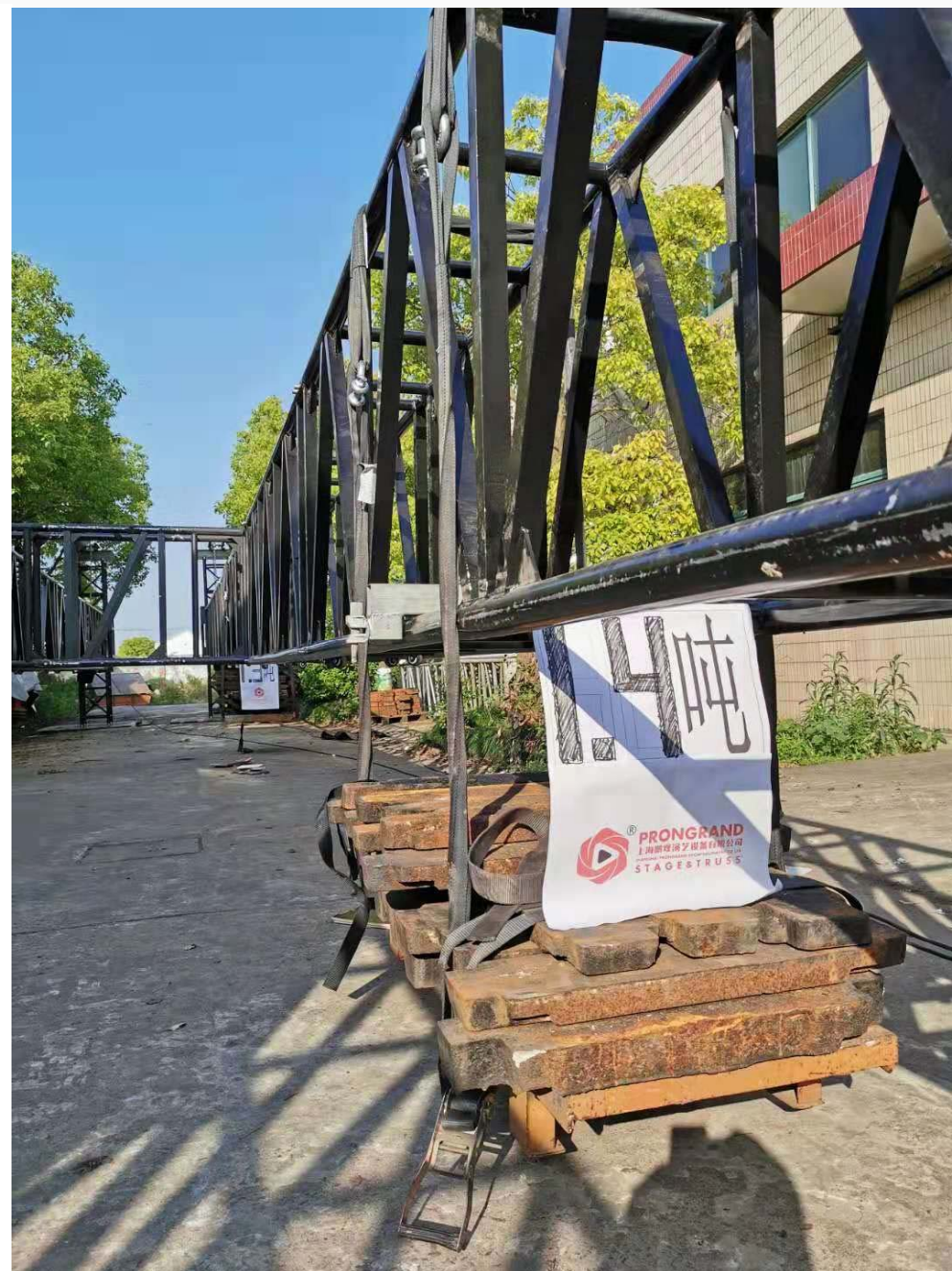
(Deformation Controlled Design for 1/150 deflection of Span)



材质 Material: 6082-T6 主管 Main tube: C.H.S 70*6 副管 Vice tube: R.H.S 50*3

斜撑 Brace tube: R.H.S 50*4 自重 Self-Weight: 27 kg/m

跨度 Span (m)	两点集中加载(三等分点) Concentrated load Third Points load per Point		三点集中荷载(四等分点) Concentrated load fourth Points load per Point		均布加载 Uniformly Distributed Load	
	荷载值 Load (kg)	变形 Deflection (mm)	荷载值 Load (kg)	变形 Deflection (mm)	荷载值 Load (kg/m)	变形 Deflection (mm)
24	3450	160	2700	160	390	160
30	2320	200	1700	200	210	200
36	1600	240	1220	240	118	240
40	1300	260	1060	260	86	260



鹏观研发&设计

40 米跨铝合金桁架加载试验 监测报告



2019-03-15



上海同恩土木工程科技咨询有限公司
上海市四平路 1147 弄 8 号楼 702 室 (200092)
Room 702,8#Building,Lane 1147,SipingRoad,Shanghai,China (Zip code:200092)
Tel: +86-21-65683510,65683753
Fax: +86-21-65683753



鹏观研发&设计

2019年9月再次推出世界级的大跨产品**Aluberet-1500**, 该款产品的面世成功地将展览及活动领域的**60m**跨度级落地应用变成现实。

试验场内部测试**66m**跨度，跨中单点可承受**3.8吨**的附加荷载，该承载性能领先于目前国际上绝大多数的顶级品牌。在**2019.10-2019.11**短短两个月的时间内，就成功应用于杭州市迎国庆庆典工程、上海进博会中央广场舞台、**CGC潮牌大秀**等重点重要大跨项目。



Aluberet 1500*800 测试

二、鹏观生产

公司自营研发及生产中心位于上海奉贤奉城（市级）工业园区，拥有**500**平米研发实验室、**3500**平的铝合金桁架舞台生产车间、**3000**平舞台机械及结构精加工车间、**4000**平喷塑流水线及热处理箱房。

鹏观生产车间具有全自动焊接流水线、焊接机器人、焊接辅助机架、全套下料设备，通过**GB/T 19001-2016**及**ISO-9001:2015**质量管理体系认证，涵盖舞台和桁架的设计、生产。



鹏观生产

加拿大焊工证**CWB**持证者两名

专业焊接工程师**15**名

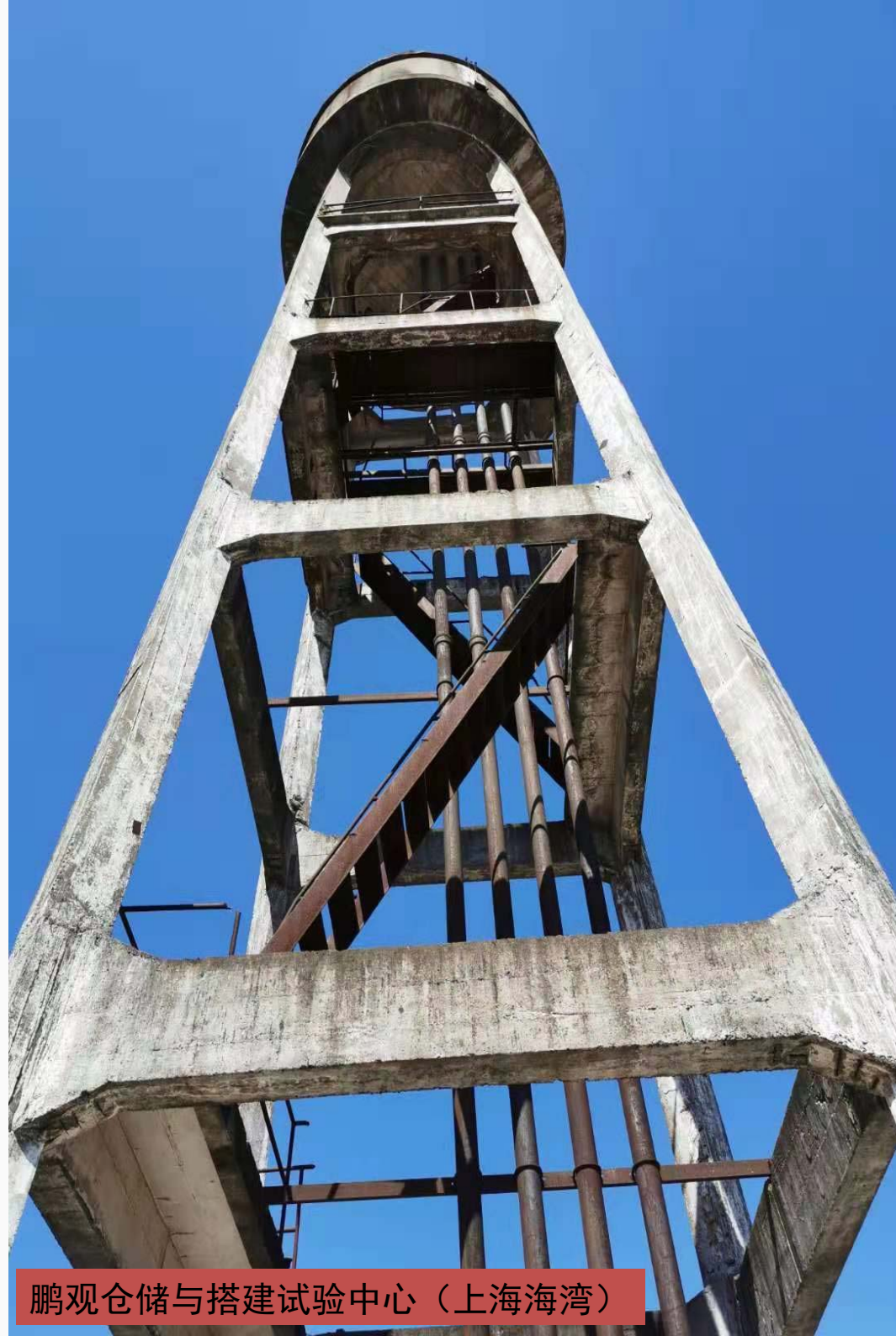
雷亚架机械臂焊接流水线一条



三、鹏观搭建/工程安装

公司自营仓储及搭建试验中心位于上海奉贤海湾经济开发区，拥有**5000**平室内标准厂房，**4000**平户外大型搭建试验场。仓储中心拥有各类桁架**2**万米以上（每种常见规格均在**2000**余米），雷亚架**3**万根，舞台看台**3000**平方米，各类舞台机械装置，以及各类展览活动演出结构所需的辅助设备。

同时，鹏观工程部拥有一支中青搭配的百万平米级一线搭建经验的会展及活动结构搭建队伍。鹏观工程队曾在不到一周的时间内，同时成功完成**2019**上海国际车展（**8**个车展展位共**10000**平方的顶棚桁架结构）、**2019**上海世博展览馆某品牌发布活动**3000**平方舞台看台结构、**2019**上海西岸艺术中心某品牌发布活动**1000**平方舞台看台结构等三项大体量搭建任务。



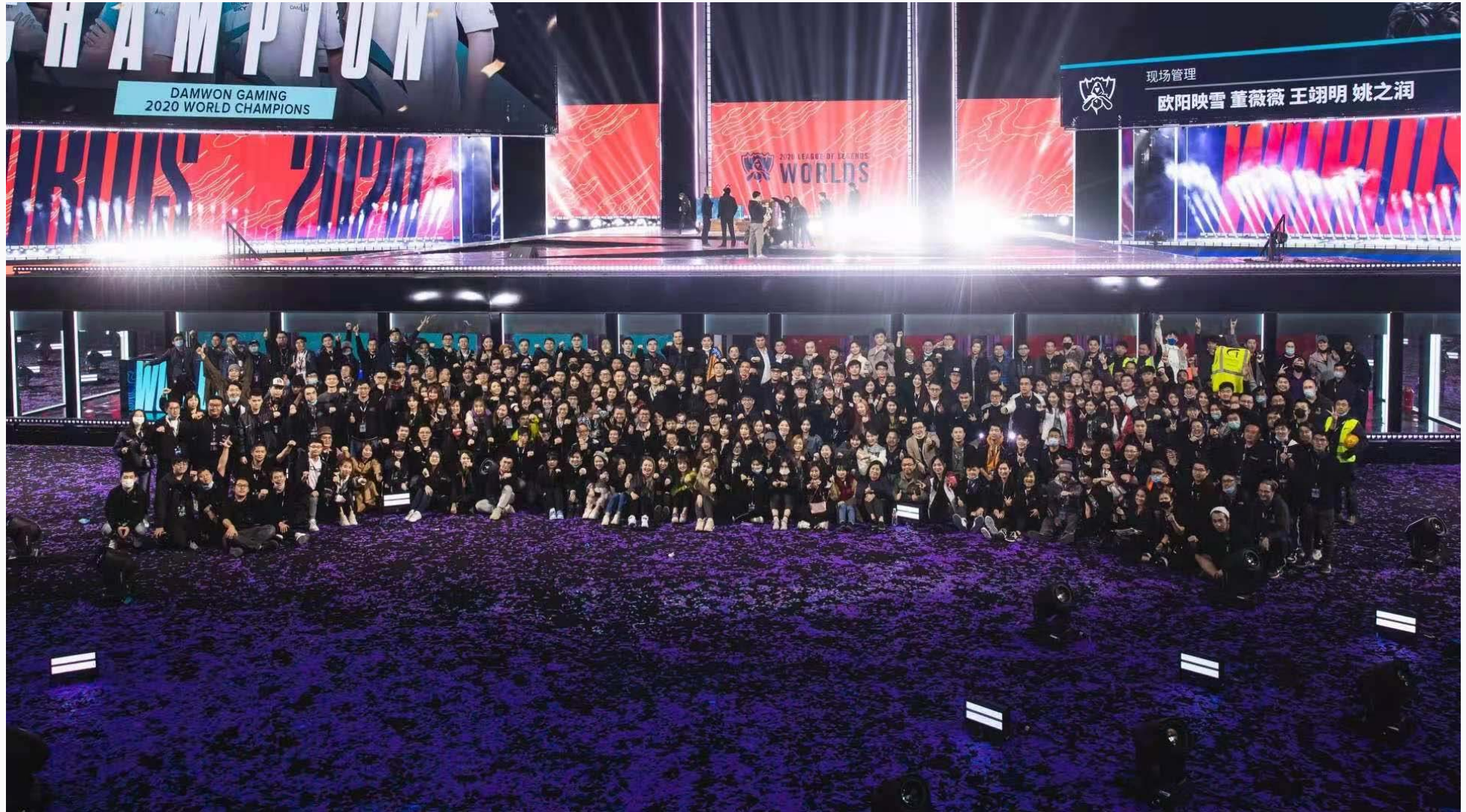
鹏观仓储与搭建试验中心（上海海湾）

三、鹏观搭建/工程安装

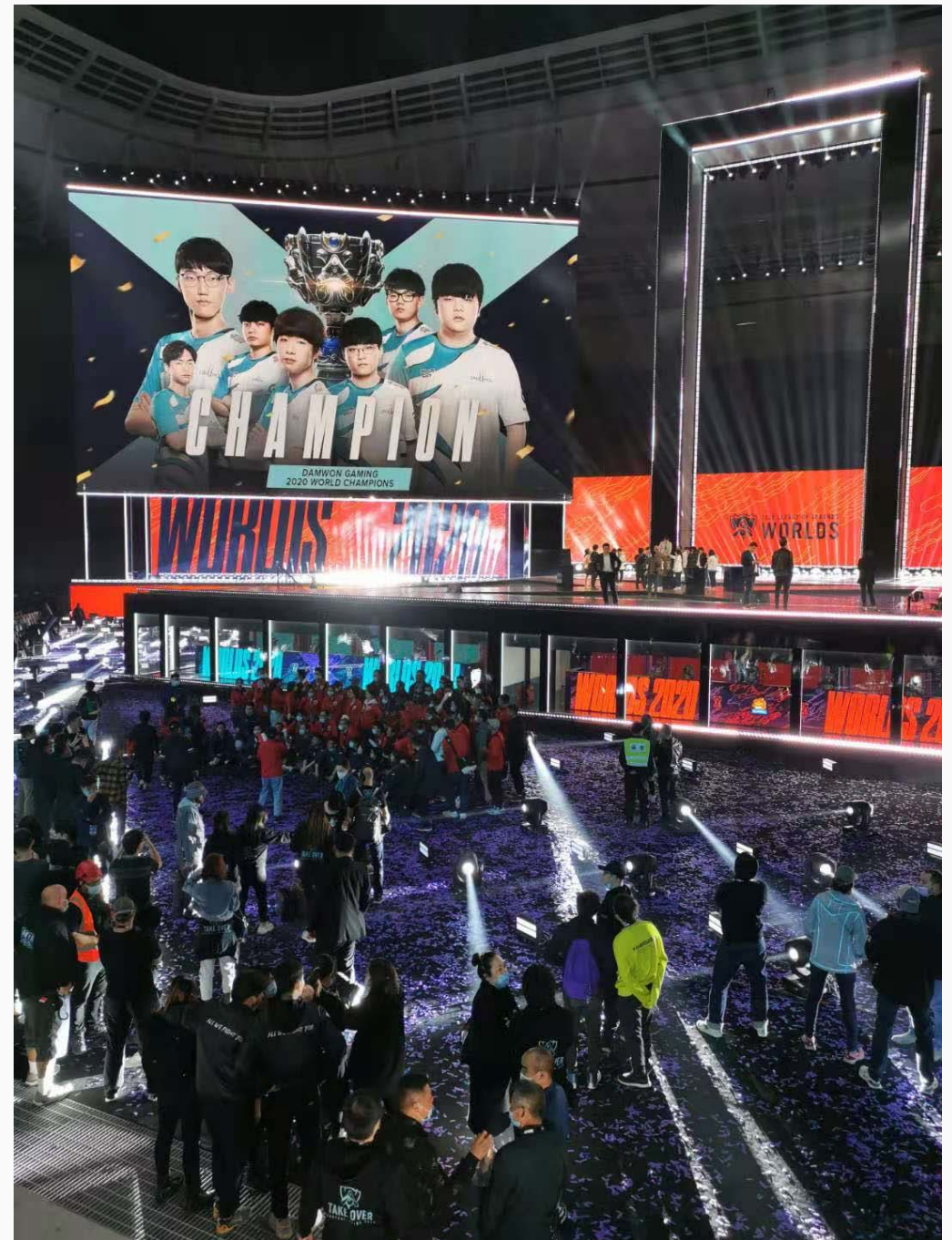


鹏观搭建团队骨干

室内外轻型快速搭建 (2020)



室内外轻型快速搭建 (2020)



室内外轻型快速搭建 (2020)



室内外轻型快速搭建 (2020)



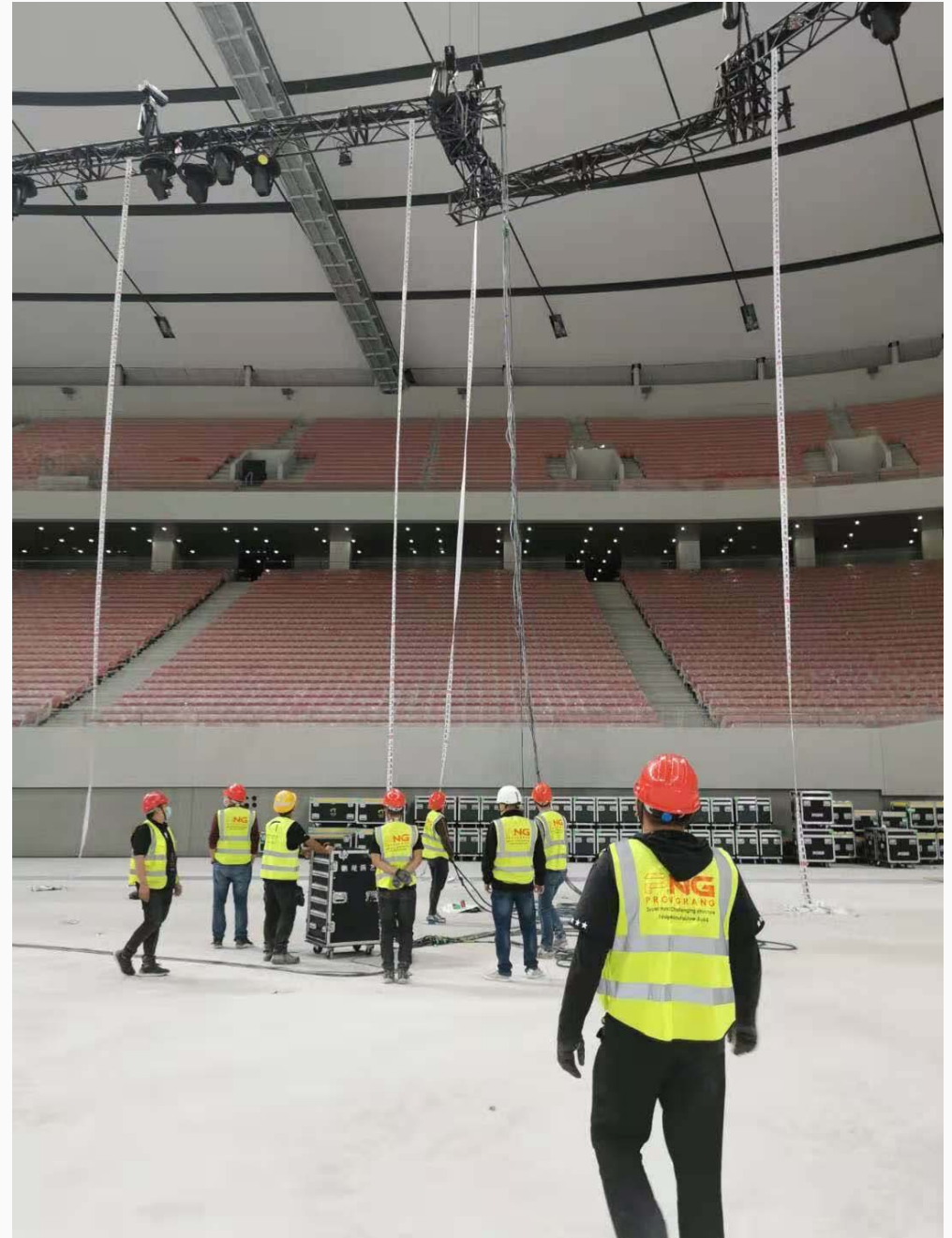
室内外轻型快速搭建 (2020)



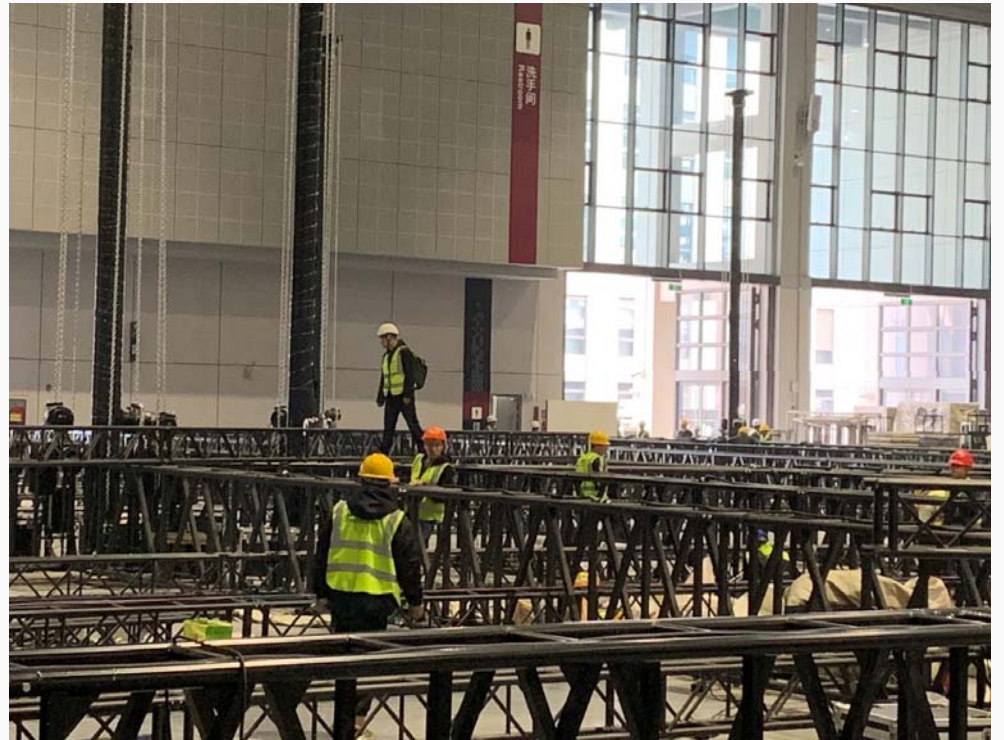
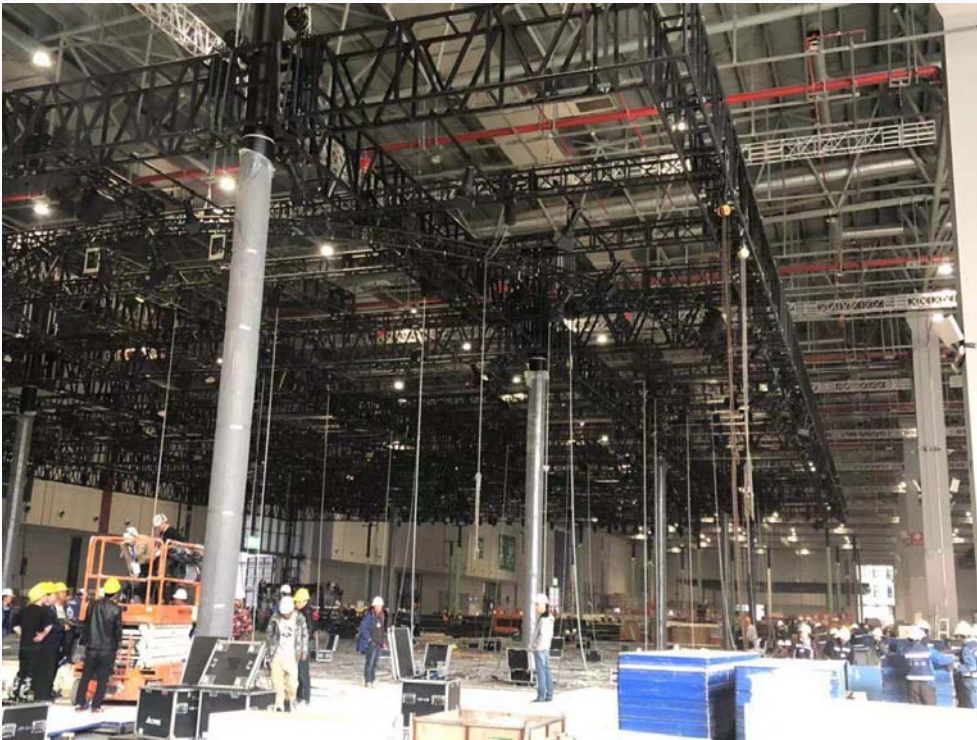
室内外轻型快速搭建 (2020)



室内外轻型快速搭建 (2020)



室内外轻型快速搭建 (2019)



2019上海国际车展(A展, 八大展位, 10000平米展位搭建)

室内外轻型快速搭建 (2019)



打开央视影音，感受超清画质

[朝闻天下]上海 第二届中国国际进口博览会即将开幕 助力进博会 主题音乐快闪举行 [简介](#)

2019第二届上海进博会中央广场舞台



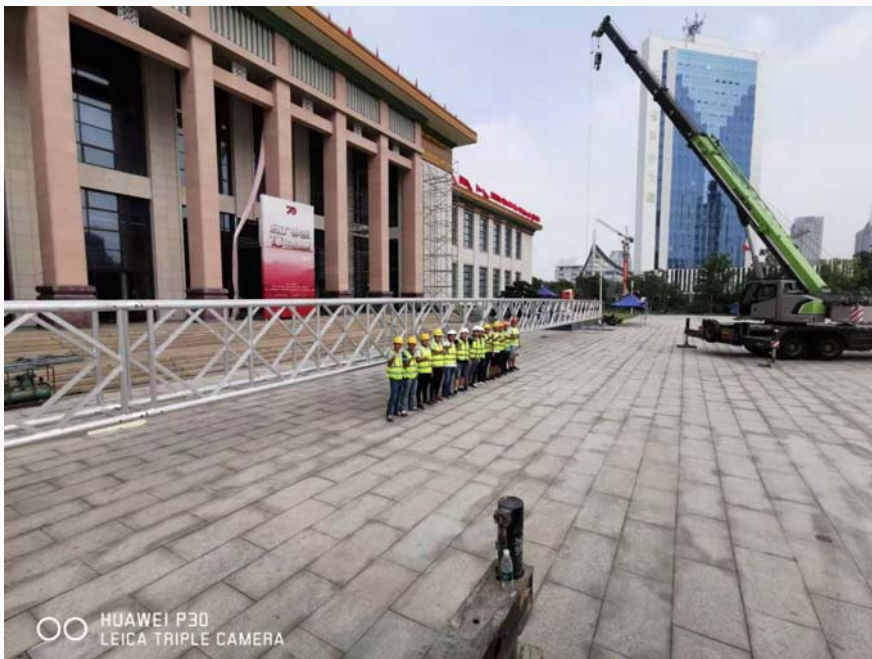
室内外轻型快速搭建 (2019)



2019第二届上海进博会LV集团展台



2019第二届上海进博会LV集团展台

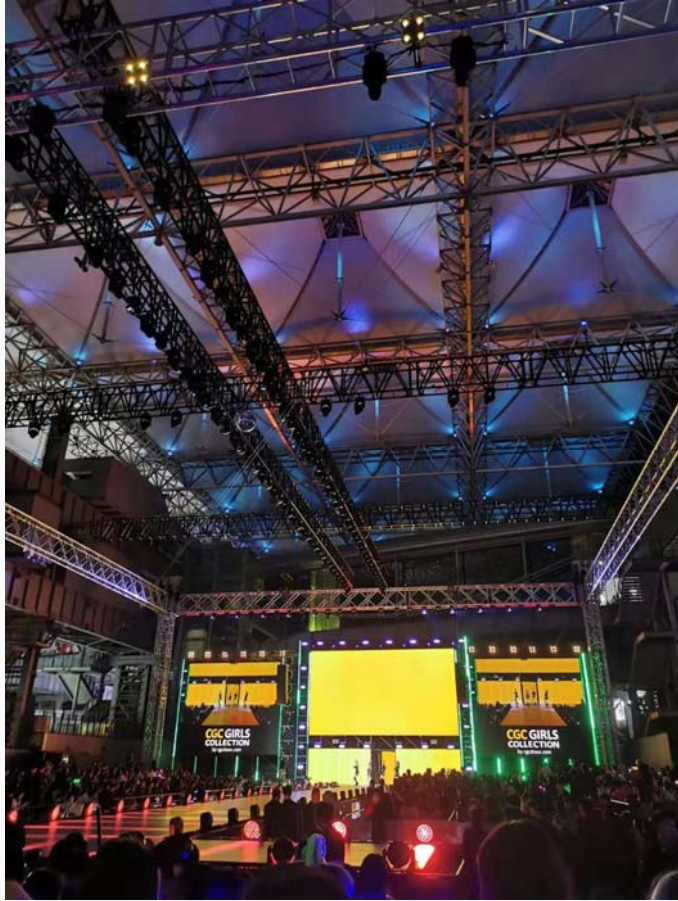


54m大跨杭州应用项目



54m大跨杭州应用项目

室内外轻型快速搭建 (2019)

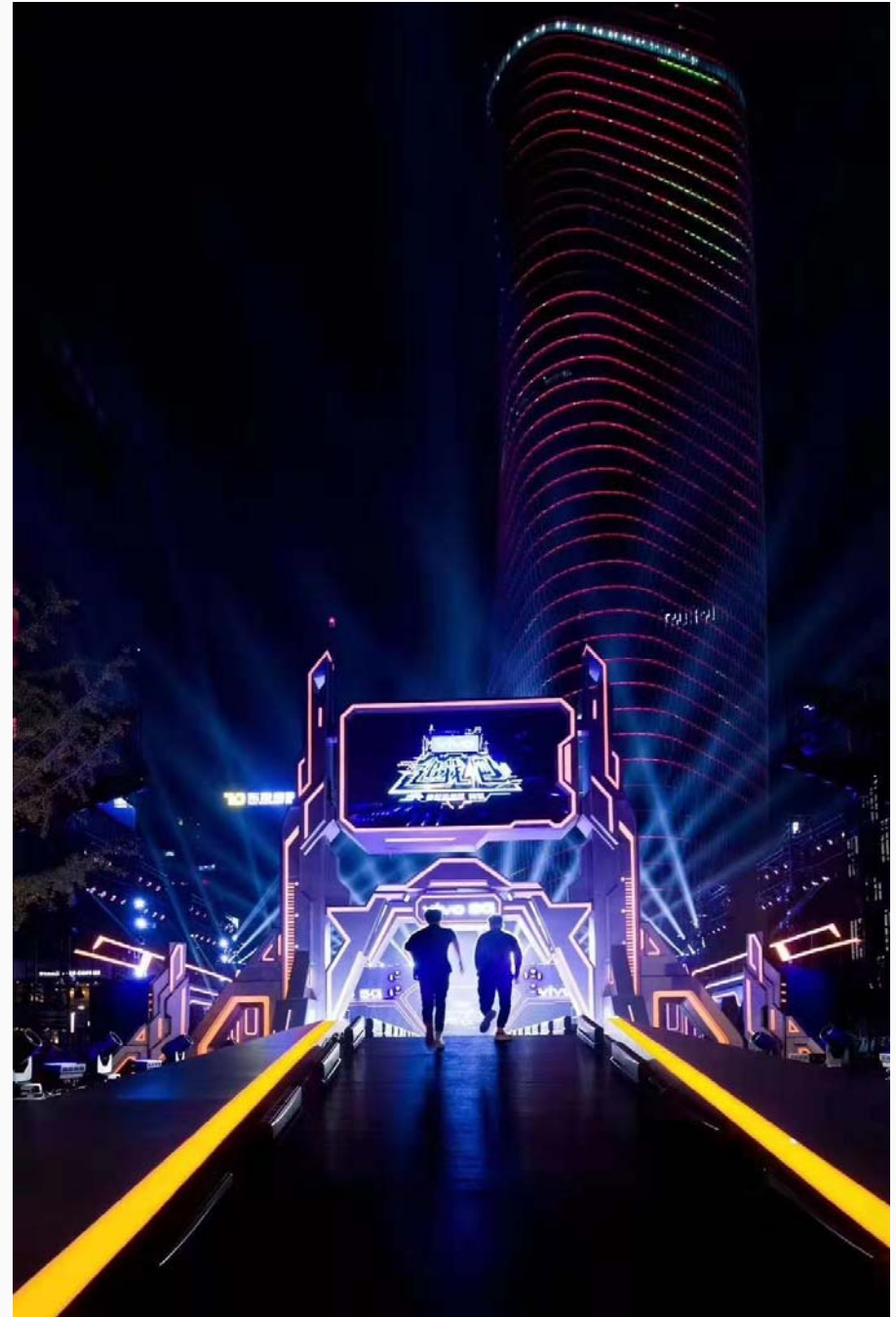


中国船舶馆43m*33m大跨无柱空间时尚秀场结构搭建

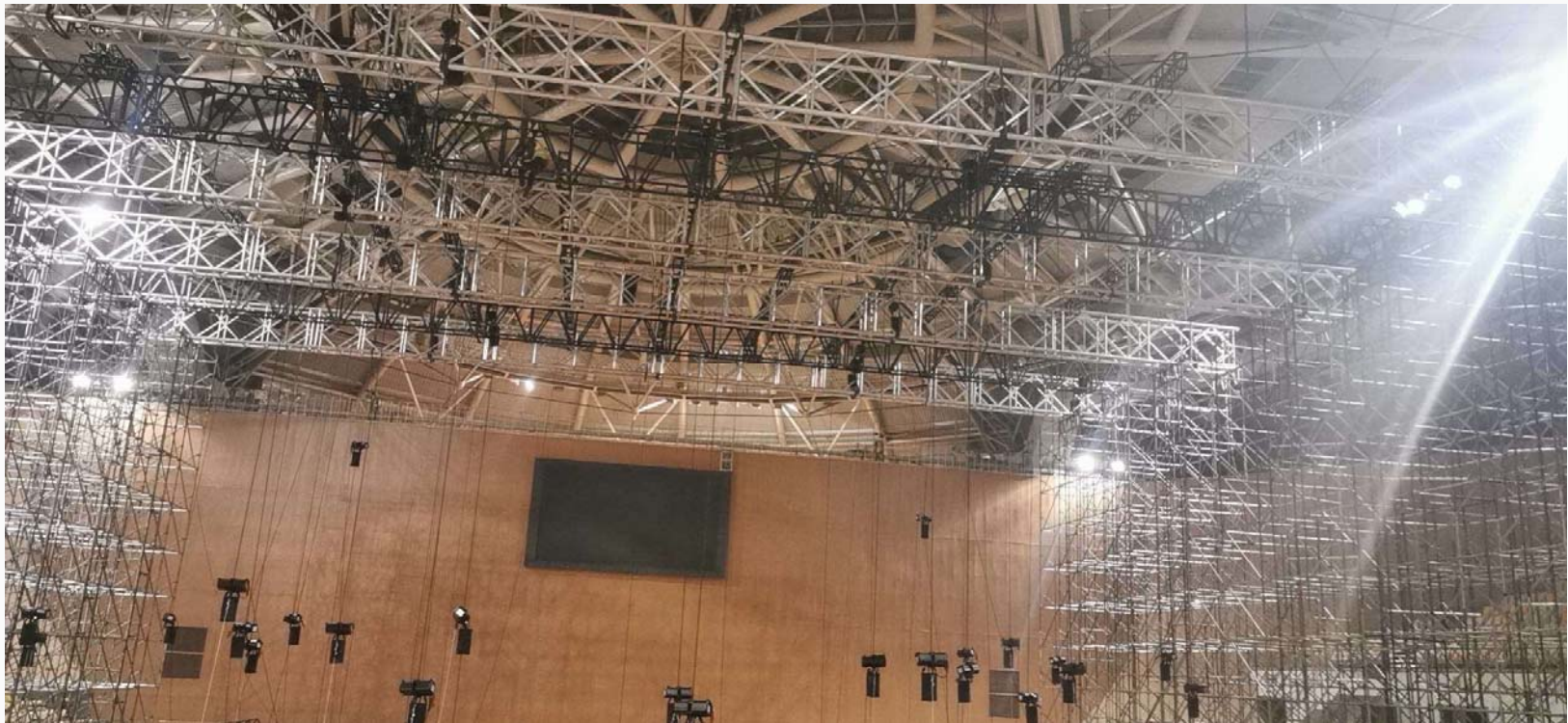
室内外轻型快速搭建 (2019)



户外大型综艺节目外景结构搭建

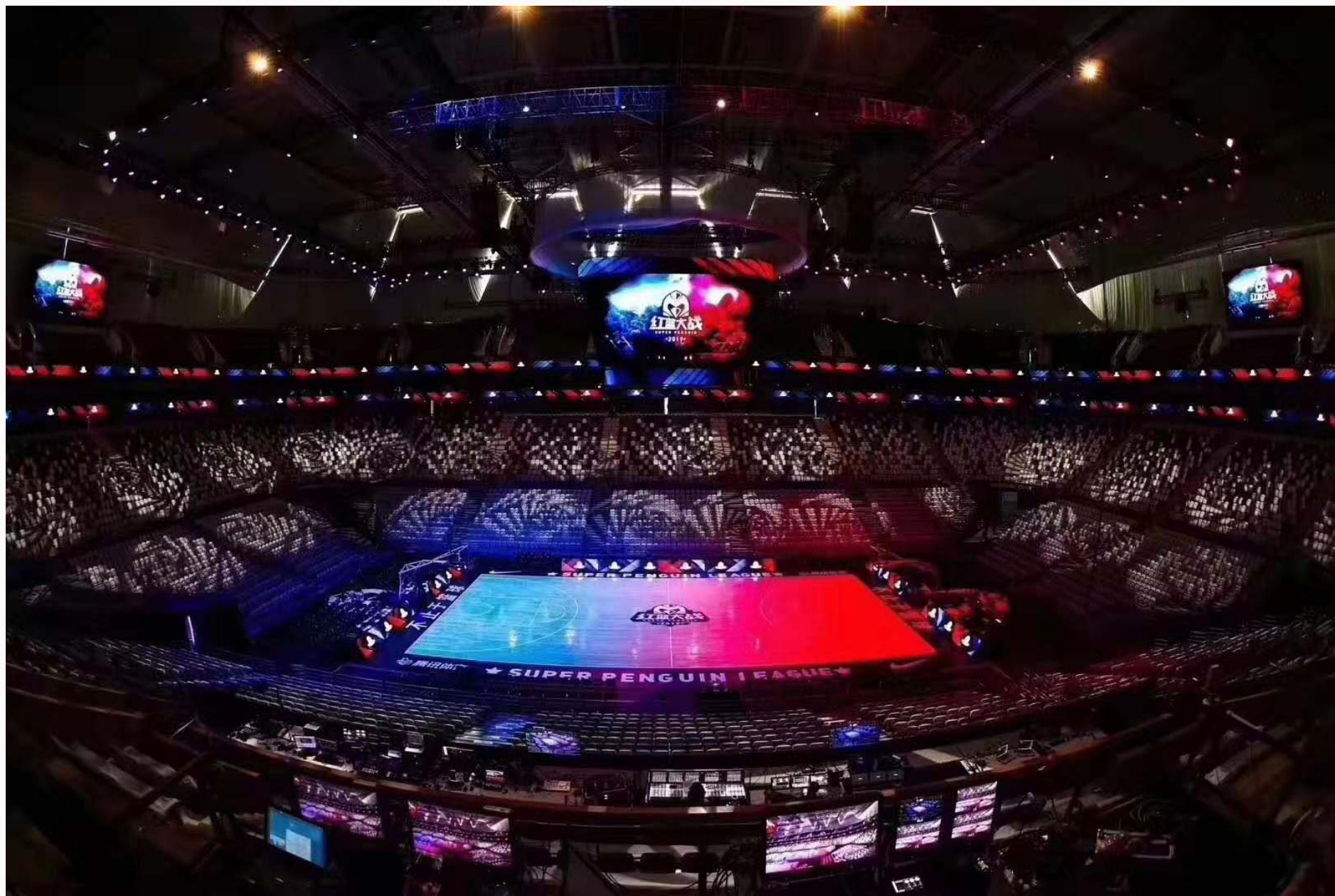


室内外轻型快速搭建 (2019.12)



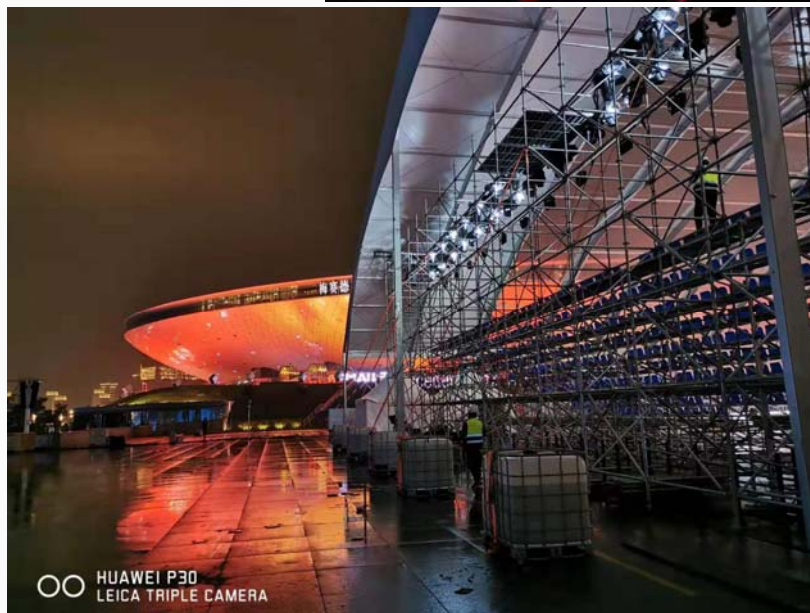
卫视综艺大型场景大跨结构搭建 (2019.12)

室内外轻型快速搭建 (2019)



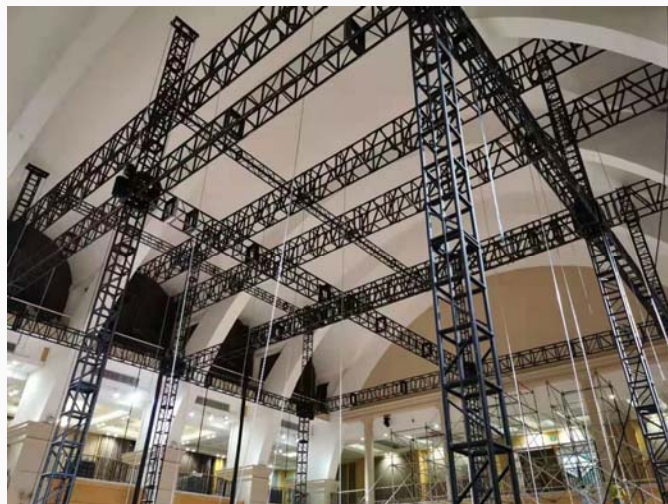
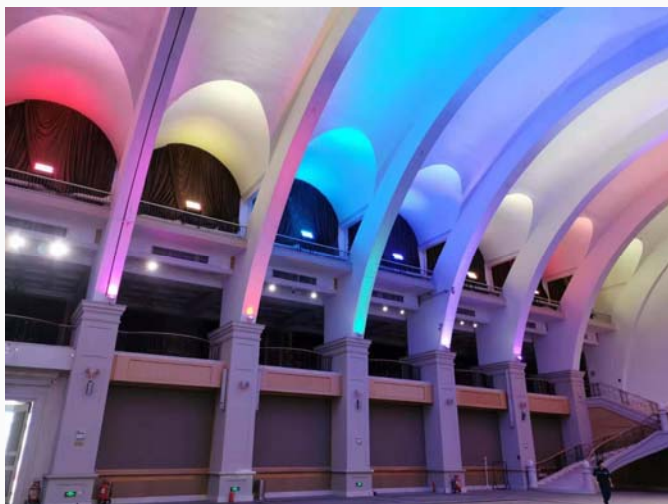
室内大型体育活动吊顶结构搭建

室内外轻型快速搭建 (2019)



大型体育活动结构搭建

室内外轻型快速搭建 (2019)



迈巴赫/保时捷/奥迪/凯迪拉克等汽车发布活动结构搭建

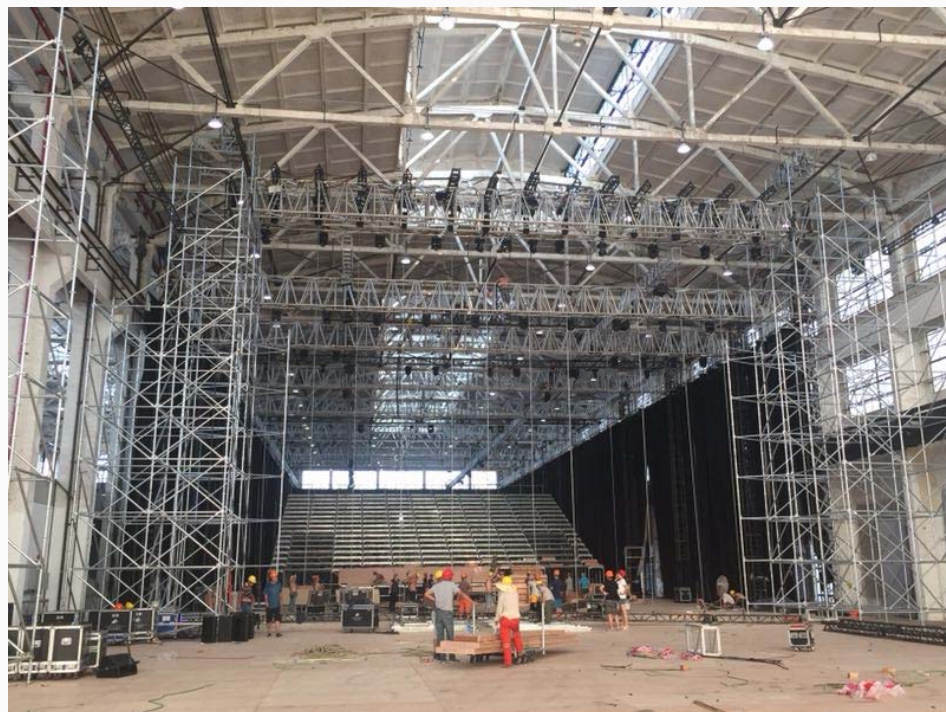
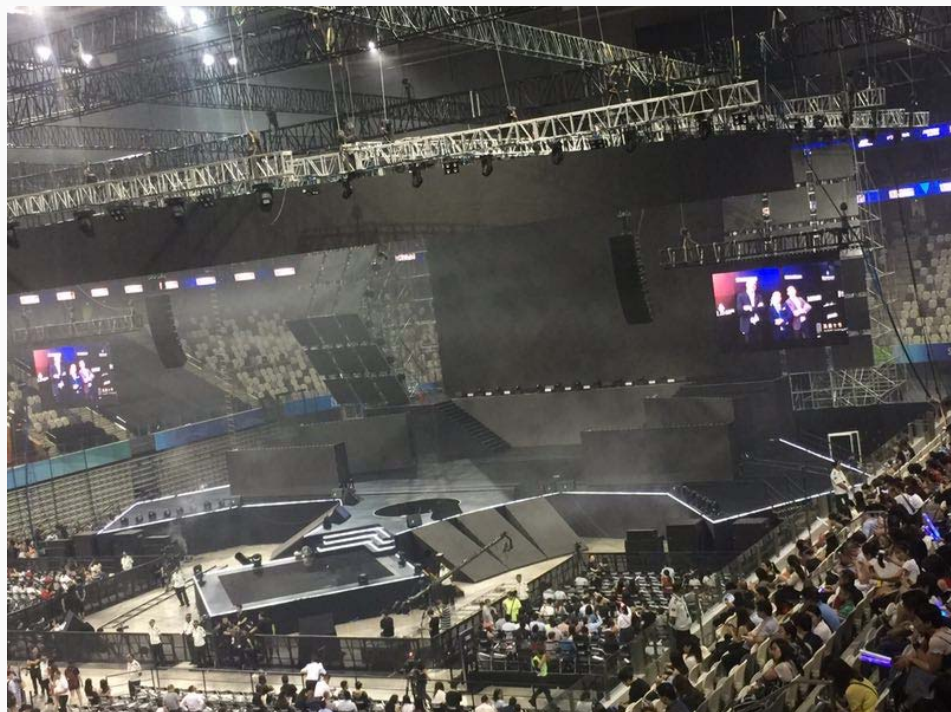
室内外轻型快速搭建 (2019)



某德资品牌户外发布活动，钢铝结构。
钢柱+铝truss整体吊装抬升顶棚（2019）

2018某全球知名音乐节大型背景结构
及户外大棚搭建，truss架、雷亚架
（团队核心成员历史成绩）

室内外轻型快速搭建 (创始团队核心成员历史业绩)

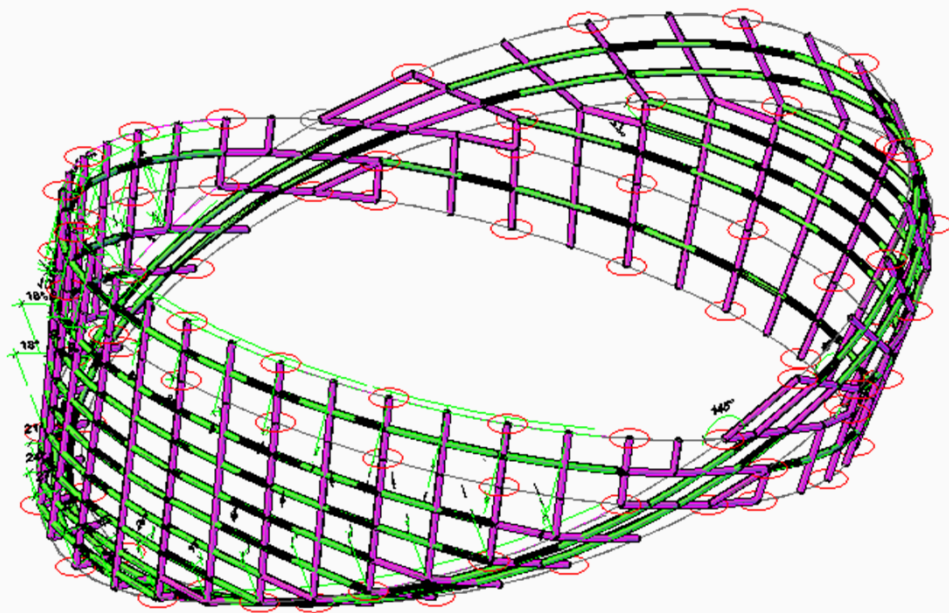


室内外轻型快速搭建 (创始团队核心成员历史业绩)



室内外重型结构设计及搭建

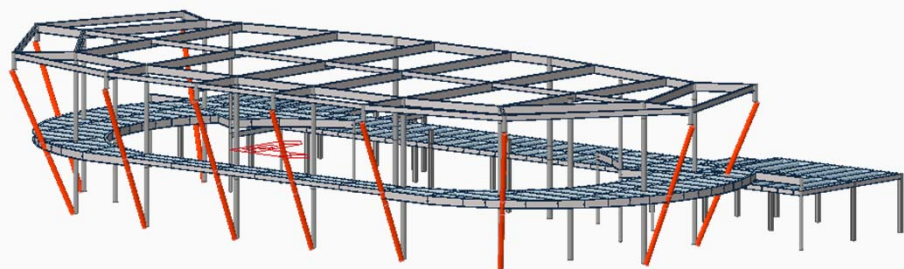
(创始团队核心成员历史业绩)



2016某航空公司物流展（德国/迪拜）

室内外重型结构设计及搭建

(创始团队核心成员历史业绩)



某汽车品牌2017上海，2016北京车展钢结构
500平二楼+300平空中走廊+3000平顶棚





虽然上半年展览演出行业深受疫情影响，但2020年上海鹏观依然逆市崛起，用下半年仅三四个月的时间完成了去年一年的业绩和产值。

尤其是英雄联盟全球总决赛，加速了鹏观品牌的国际化步伐，本届英雄联盟总决赛的成功将使鹏观成为未来国际电竞领域的重量级参与者；2020北京车展和广州国际车展的大放异彩，鹏观即将成为北京上海广州成都深圳等国际顶级车展领域最有影响力的一家结构供应商；同时公司在演出、综艺、大体育、大娱乐产业积极布局，正全力准备2022年北京冬奥会、2022杭州亚运会等，正跟进澳门博彩娱乐业和成都演艺剧场等重大项目。



因品牌和业务的双重快速发展，现针对大中专业院校诚聘英才：

- (1) 土木工程领域，应届或者往届不限，5-8名。主要从事工程领域的客户对接、项目跟进，现场管理等工作。
- (2) 机械、机电一体化领域，应届或往届不限，2-3名
- (3) 其他各类人才，专业不限，不论出身，年龄35周岁以内，从事工程管理，内部行政管理等。

联系电话：18017309945，徐

地址，上海市奉贤区奉旺路1313号，上海鹏观